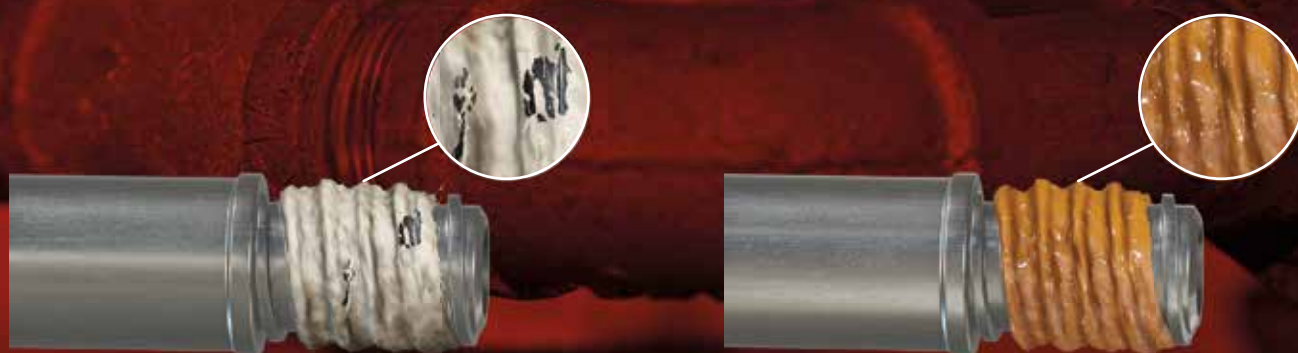


Lekken veroorzaken stilstand.

Vloeibare schroefdraad-afdichting voorkomt lekken.



UITDAGING

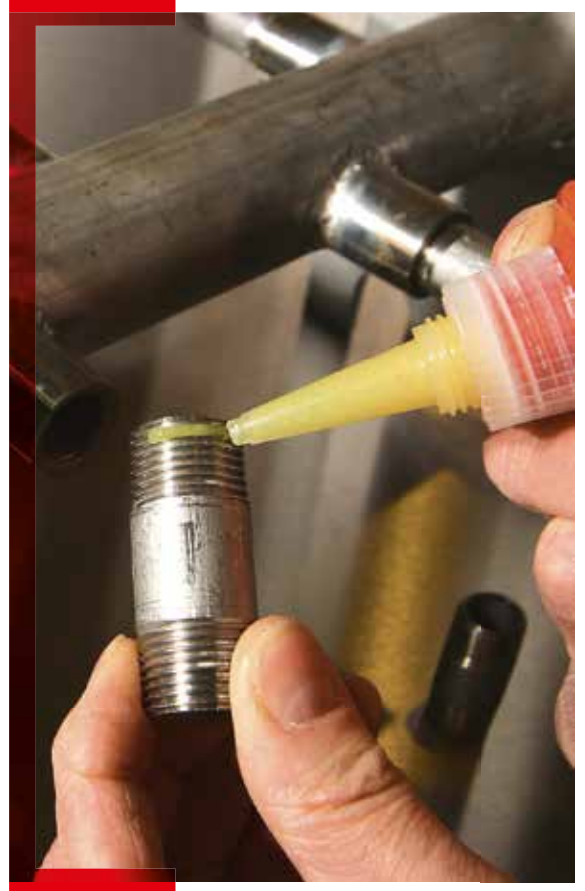
Met conventionele schroefdraadafdichtingsmiddelen kunnen vloeistoffen en gas onder druk dure lekken en stilstand veroorzaken.

OPLOSSING

Met vloeibare schroefdraadafdichtingsmiddelen zijn de verbindingen afgedicht tot het barstpunt van de meeste leidingsystemen.

Dicht lekken af. Garandeer productiviteit.

Schroefdraadafdichtingsmiddelen vullen de ruimte tussen onderdelen met schroefdraad. Ze zorgen voor een onmiddellijke lage-drukafdichting die vloeistof- en gaslekken en zo ook dure stilstanden voorkomt. Na volledige uitharding zijn de verbindingen afgedicht tot het barstpunt van de meeste leidingsystemen. LOCTITE heeft een verscheidenheid aan schroefdraadafdichtingsmiddelen. Wat u precies nodig hebt, zal afhangen van uw systeem materiaal en schroefdraadtype.



Hoe kiest u een schroefdraadafdichtingsmiddel?



AF TE DICHTEN MATERIAAL

Er is een LOCTITE-schroefdraadafdichtingsmiddel voor elk type leidingsysteem.

METAAL

Gebruik voor metaal-op-metaal-pijpverbindingen en -fittingen LOCTITE anaerobe schroefdraadafdichtingsmiddelen. Zij harden uit in afwezigheid van lucht en door contact met metalen.

KUNSTSTOF

Voor het afdichten van schroefdraadverbindingen uit kunststof en uit een combinatie van kunststof en metaal zijn LOCTITE 55 of LOCTITE SI 5331 ideaal.



TYPE DRAAD

Er zijn twee soorten schroefdraad. Ten eerste is er de National Pipe Taper (NPT) afdichting. Die wordt het meest gebruikt in de Verenigde Staten en Canada en heeft een minder sterk afdichtingsmiddel nodig voor demontage. Daarnaast is er de British Standard Pipe Taper (BSPT). Die is in andere landen gebruikelijker en vereist een schroefdraadafdichtingsmiddel met een hogere sterkte om de verbinding goed af te dichten.



VORM

Schroefdraadafdichtingsmiddelen zijn verkrijgbaar in verschillende vormen, van vloeibaar over pasta tot vast. Elke vorm is geschikt voor specifieke toepassingen. Vloeistoffen zijn ideaal om de holtes van schroefdraadverbindingen op te vullen. Pasta's en vaste stoffen zijn het best geschikt voor toepassingen boven het hoofd waarbij u druppelen moet voorkomen, of waarbij een onmiddellijke afdichting nodig is.



BESTSELLER

LOCTITE 577

Algemene toepassingen

LOCTITE 577 is een universeel schroefdraadafdichtingsmiddel met een onmiddellijke afdichting. Het product verdraagt geringe oppervlaktevervuiling en heeft een temperatuurbereik tot 180 °C.

Voordelen:

- Kan aangebracht worden met een siliconenspuit
- P1 NSF Reg.-nr.: 123001
- DVGW (EN 751-1): NG-5146CQ0312
- WRAS (BS 6920): 2003511



Materiaal:
Metaal-metaal



Type draad:
Normaal



Vorm:
Anaerobe vloeistof



BESTSELLER

LOCTITE 542

Hydraulisch en Pneumatisch

LOCTITE 542 is een afdichtingsmiddel voor pijpschroefdraad, ontworpen voor het vergrendelen en afdichten van metalen buizen en fittingen. Het is speciaal geformuleerd om een hoog smeervermogen te bieden voor gemakkelijke montage en demontage. Aanbevolen voor fittingen met fijne schroefdraad zoals gebruikt in hydraulische en pneumatische installaties en voor kleine fittingen in het algemeen.

Voordelen:

- DVGW (EN 751-1): NG-5146AR0855
- WRAS (BS 6920) voor drinkbaar water: 1512515



Materiaal:
Metaal



Type draad:
Fijn



Vorm:
Anaerobe vloeistof



Vind het juiste product voor uw toepassing



MATERIAAL

Metaal/metaal

LOCTITE 577
LOCTITE 5400
LOCTITE 542

Kunststof/metaal

LOCTITE SI 5331
LOCTITE 55

ZIE ONS VOLLEDIGE GAMMA VAN SCHROEFDRAADAFDICHTING:

schroefdraadafdichting.loctite.be
schroefdraadafdichting.loctite.nl



*Geoptimaliseerde 'Health & Safety'-producten gericht op de veiligheid van mensen. Verhogen de veiligheid bij het produceren, aanbrengen en eindgebruik van het product.

Metaal/metaal



LOCTITE 577
Algemene toepassingen



Materiaal: Metaal



Type draad: Recht/conisch



Vorm: Vloeibaar

Viscositeit: 25.000 mPa·s
Temperatuurbestendigheid: 180 °C



LOCTITE 5400
Health & Safety*



Materiaal: Metaal



Type draad: Recht/conisch



Vorm: Vloeibaar

Viscositeit: 12.500 mPa·s
Temperatuurbestendigheid: 150 °C



LOCTITE 542
Hydraulisch en Pneumatisch



Materiaal: Metaal



Type draad: Fijn



Vorm: Vloeibaar

Viscositeit: 600 mPa·s
Temperatuurbestendigheid: 150 °C

Kunststof/metaal



LOCTITE SI 5331
Algemene toepassingen



Materiaal: Kunststof, Metaal



Type draad: Recht/conisch



Vorm: Vloeistof

Viscositeit: 50.000 mPa·s
Temperatuurbestendigheid: 150 °C



LOCTITE 55
Afdichtingskoord



Materiaal: Metalen, kunststoffen



Type draad: Recht/conisch



Vorm: Koord

Viscositeit: Koord
Temperatuurbestendigheid: 150 °C

kiwa



Oppervlakte- behandeling



LOCTITE SF 7063/ SF 7064

Reiniger

Een oplosmiddelhoudende, algemene onderdelenreiniger voor metalen. Het product is in staat om de meeste oliën, vetten, smeervloeistoffen en metaalresten te verwijderen en droogt residu-vrij op.



LOCTITE SF 7649

Activator

Ontworpen om de uithardingssnelheid van LOCTITE anaerobe lijmen en afdichtingsmiddelen te bevorderen zonder noemenswaardig verlies in sterkte van de verbinding. Vooral aanbevolen voor toepassingen met passieve metalen of inerte oppervlakken en voor grote spelingen.

Apparatuur



LOCTITE EQ RC18

Semi-automatisch doseersysteem LP
(lage druk)
IDH 2260508

Maakt het mogelijk om LOCTITE direct uit de grotere flessen te doseren. De regeleenheid maakt een digitale tijdsregeling mogelijk voor alle automatische LOCTITE-doseerapparaten met doseerventiel of automatische handdoseerapparaten. Uitgerust met een precisiedrukregelaar: > 0,1 - 0,7 bar voor de RC18 (lage druk) voor viscositeiten < 1.500 mPa·s.



NIEUWE LOCTITE EQ PRO-POMP

Handmatig doseersysteem
IDH 2564842

Onze gloednieuwe gebruiksvriendelijke, lichtgewicht, duurzame applicator voor het nauwkeurig aanbrengen van schroefdraadborgmiddelen, lijmen voor cilindrische bevestiging en schroefdraadafdichtingsmiddelen in flessen van 50 en 250 ml.



LOCTITE 97009

Semi-automatisch doseersysteem HP
(hoge druk)
IDH 215845

Maakt het mogelijk om de lijm direct uit de grotere flessen te doseren. De regeleenheid maakt een digitale tijdsregeling mogelijk voor alle automatische LOCTITE-doseerapparaten met doseerventiel of automatische handdoseerapparaten. Uitgerust met een precisiedrukregelaar: > 0,1 - 4,0 bar voor viscositeiten > 1,500 mPa·s.



LOCTITE 97130

Ergoloc Ventiel
IDH 444643

Pneumatisch bediend handdoseerventiel, ontwikkeld voor gebruik in combinatie met doseersystemen met een voorinstelbare doseertijd.

Zie pagina 130 voor meer apparatuur en informatie.

SCHROEFDRAADAFDICHTINGSMIDDELEN

Product	Kenmerken	Kleur	Viscositeit (mPa·s) 20 RPM	Thixotroop (ja/nee)	Temperatuur- bereik (°C)	Losbreekkoppel, staal M10 (Nm)
METAAL						
LOCTITE 542	Pneumatisch / hydraulisch dichtingsmiddel	Bruin	600	Nee	-55 tot +150	15
LOCTITE 577	Medium sterkte, algemene toepassingen	Geel	25.000	Ja	-55 to +180	33
LOCTITE 5400	Verbeterde 'Health and Safety'	Geel tot donker oranje	12.500	Ja	-55 tot +150	19
METAAL OF KUNSTSTOF						
LOCTITE 55	Compatibel met metaal en kunststof, kan achteraf worden bijgesteld	Wit	Koord	-	-55 tot +150	n.v.t.
LOCTITE SI 5331	Voor kunststof en metaal, op siliconen gebaseerd	Wit	50.000	Ja	-55 tot +150	1,5

LOCTITE SERVICES

VOORKOM DURE LEKKAGES EN ONGEPLANDE STILSTANDEN.

gm-services.loctite.be/nl
gm-services.loctite.nl



Stop lekkende fittingen



“LOCTITE hielp ons de uitvaltijd en arbeidskosten te verminderen met een betere, duurzamere oplossing, zelfs voor op roestvrij staal.”

Een fabrikant van stoomstraalapparatuur was ontevreden over de nabewerking die nodig was aan lekkende pijpfittingen met schroefdraad voordat zijn product kon worden verzonden. Om de afdichtingsbetrouwbaarheid op grove schroefdraden te verbeteren was een afdichtingsmiddel voor pijpschroefdraad van roestvast staal nodig. Het langzaam uithardende afdichtmiddel van de concurrentie kon de grove draad niet goed opvullen, wat leidde tot lekkende fittingen. De montagetechnici probeerden dit te verhelpen door meer afdichtmiddel te gebruiken, waardoor de productkosten stegen.

Reiniging of gebruik van een extra activator is niet vereist voor de roestvast stalen schroefdraadbuis en fittingen voorafgaand aan het aanbrengen van LOCTITE 577. De onderdelen kunnen worden gebruikt in de staat waarin zij van de fabrikant werden ontvangen.

De oplossing van Henkel vermindert de productiekosten doordat er geen reparaties meer nodig zijn na de productie van lekkende fittingen. De opslag en levering door de distributeurs garanderen een tijdige levering om aan de productieschema's te voldoen.

VOORDELEN

LOCTITE 577 Afdichtingsmiddel:

- Zeer goede uitharding - hardt zelfs uit op passieve metalen, zoals roestvast staal, zonder gebruik van extra activatoren
- Uitstekende olietolerantie - hardt uit op leidingen met lichte olievuiling of niet goed gereinigde onderdelen
- Gemakkelijk afdichten van grove roestvast stalen schroefdraad om nabewerking te voorkomen
- De on-site toepassingstraining van Henkel vermindert het overmatig gebruik van producten om de materiaalkosten te verlagen